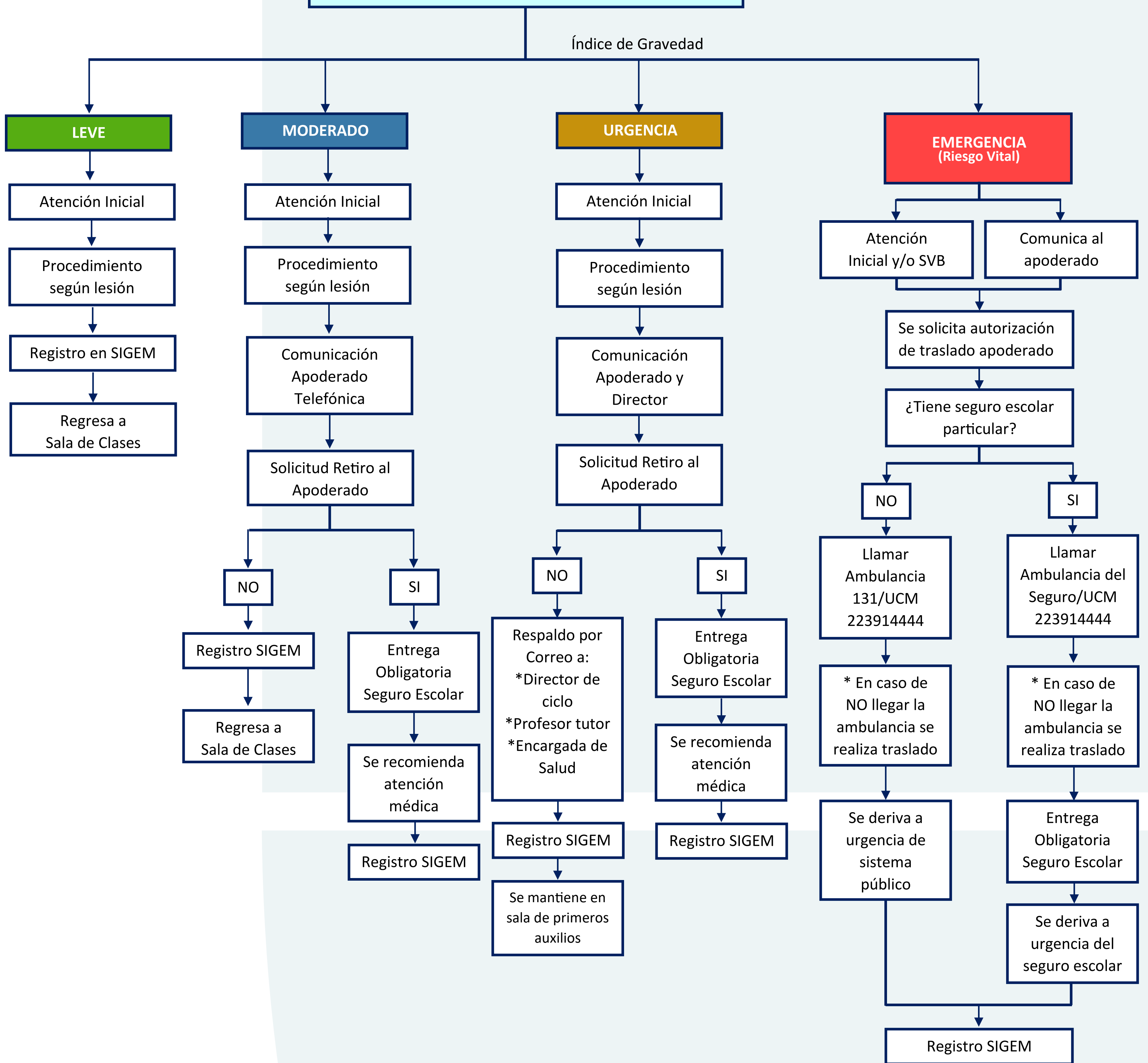


FLUJO N° 2: "ATENCIÓN EN SALA DE PRIMEROS AUXILIOS"



**Traslado se realiza con TENS y Director de ciclo a servicio de salud correspondiente.*

CONTACTOS DE EMERGENCIA	Ambulancia	131
	Unidad Coronaria Móvil	22 391 4444
	Ambulancia Comunal Peñalolén	22 9397 100
	CESFAM Carol Urzúa Peñalolén	22 9397 101
	Rescate Urgencia Clínica Las Condes	22 610 7777 / 569 7777 7777
	Rescate Urgencia Clínica Santa María	22 913 0000
	Rescate Urgencia Clínica Alemana	22 210 1111
	Urgencia Hospital Luis Tisné	22 472 5658
	Urgencia Ambulancia MUTUAL DE SEGURIDAD	1407
	Carabineros	133
	Bomberos	132