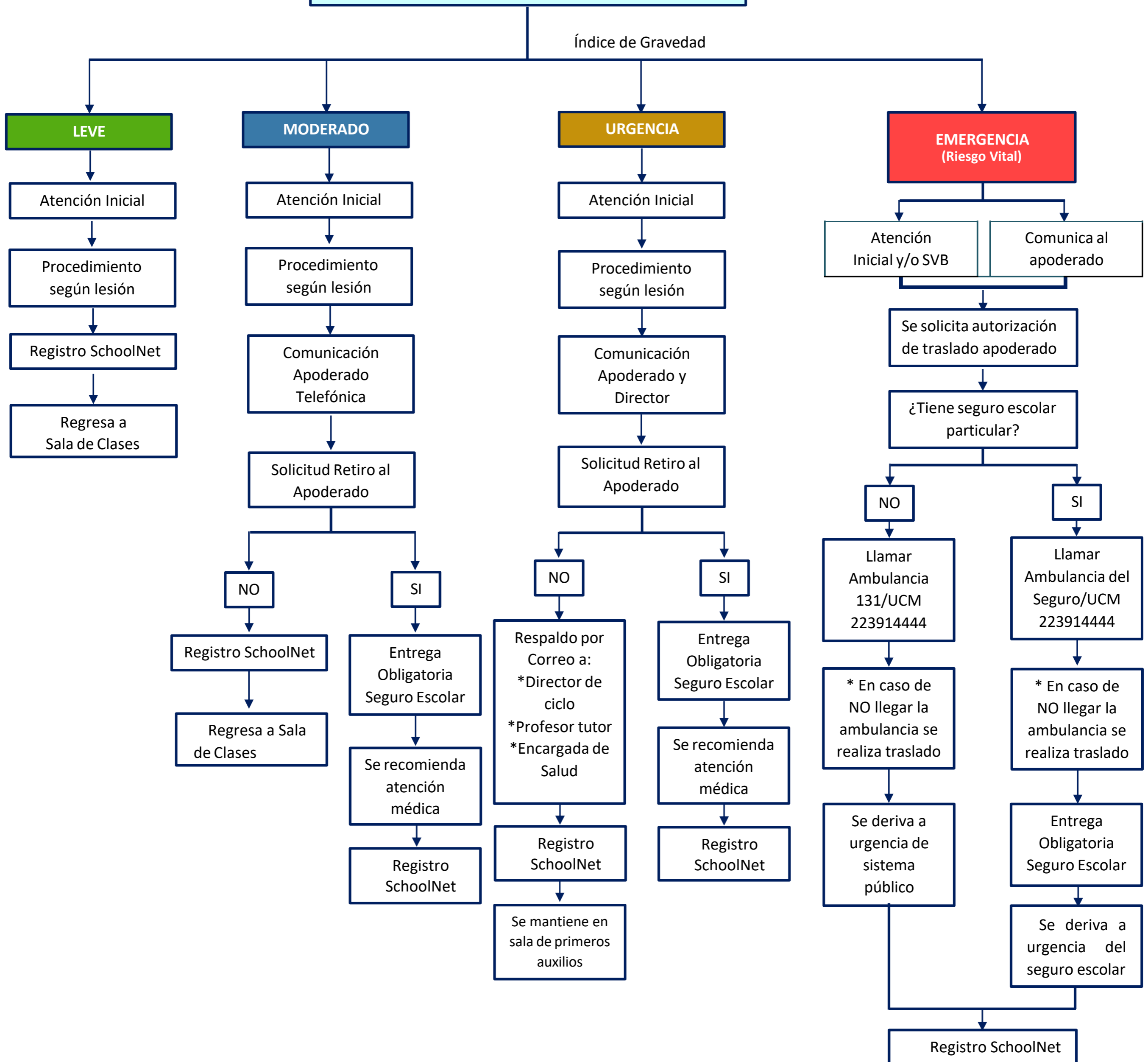


**FLUJO N° 2: "ATENCIÓN EN SALA DE PRIMEROS AUXILIOS"**



*\*Traslado se realiza con TENS y Director de ciclo a servicio de salud correspondiente.*

**CONTACTOS  
DE  
EMERGENCIA**

Ambulancia	131
Unidad Coronaria Móvil	22 391 4444
Ambulancia Comunal Peñalolén	22 9397 100
CESFAM Carol Urzúa Peñalolén	22 9397 101
Rescate Urgencia Clínica Las Condes	22 610 7777 / 569 7777 7777
Rescate Urgencia Clínica Santa María	22 913 0000
Rescate Urgencia Clínica Alemana	22 210 1111
Urgencia Hospital Luis Tisné	22 472 5658
Urgencia Ambulancia MUTUAL DE SEGURIDAD	1407
Carabineros	133
Bomberos	132